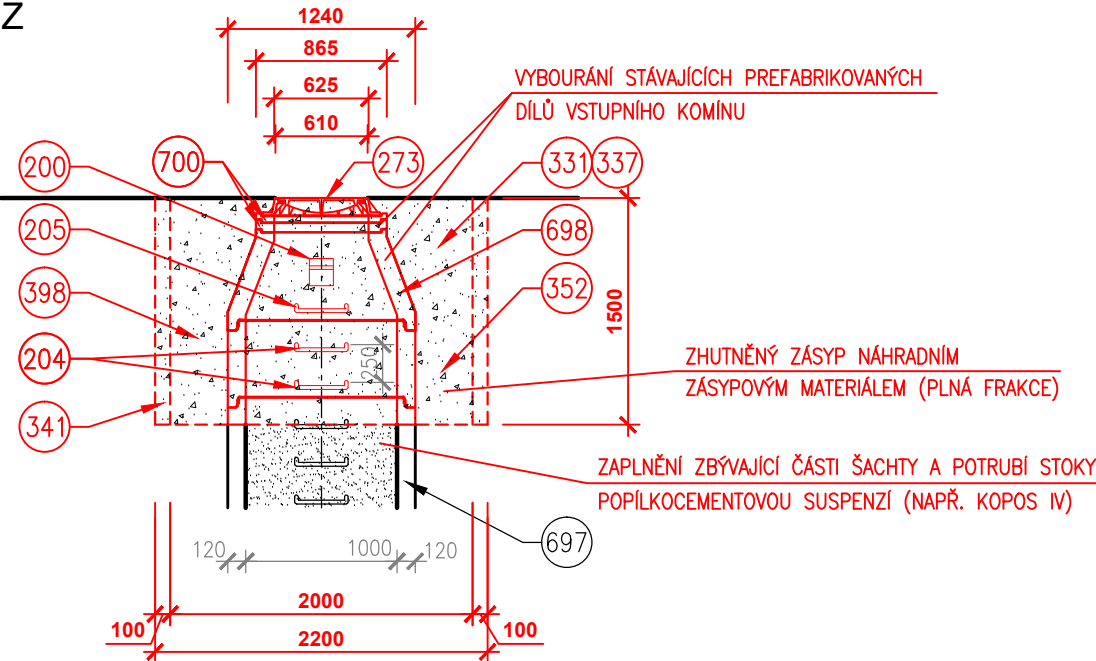
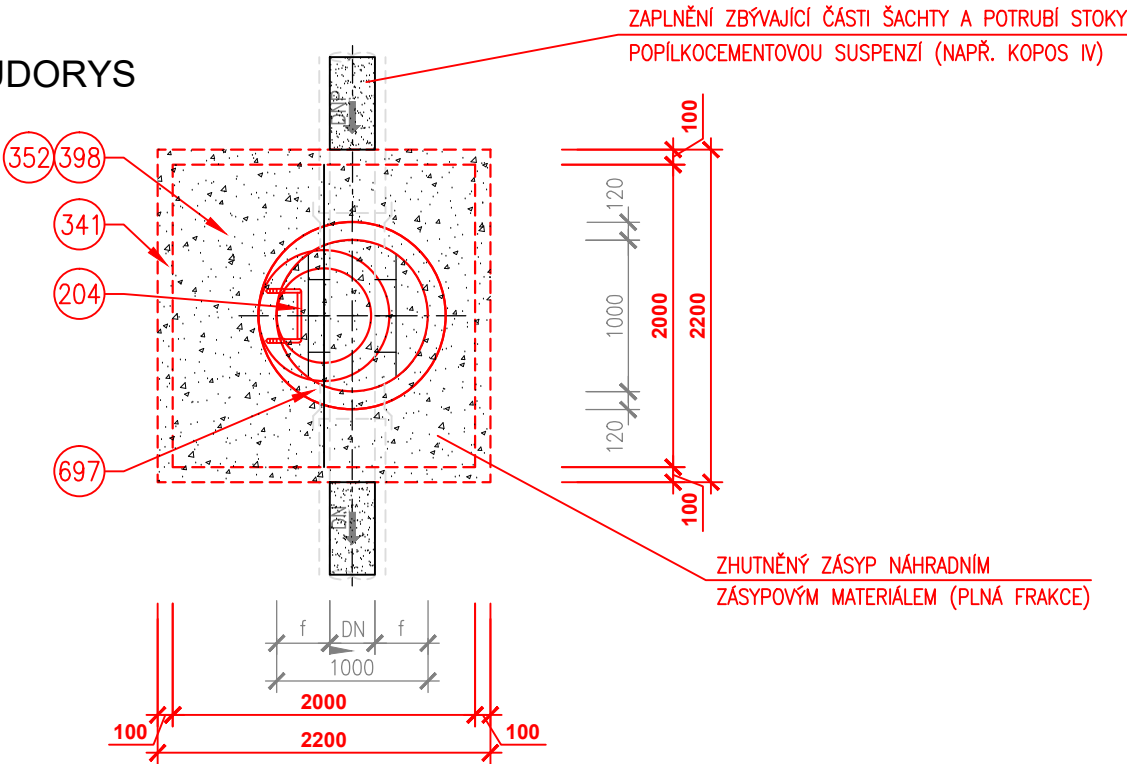


VZOROVÝ VÝKRES ZRUŠENÍ VSTUPNÍHO KOMÍNU STÁVAJÍCÍCH KANALIZAČNÍCH ŠACHET

ŘEZ



PŮDORYS



POZNÁMKY

- ZÁSYP ZHUTNĚNÝ ZÁSYP NÁHRADNÍM ZÁSYPOVÝM MATERIÁLEM BUDE PROVEDEN DO ÚROVNĚ STÁVAJÍCÍHO TERÉNU. FINÁLNÍ ÚPRAVY POVRCHŮ BUDOU PROVEDENY V RÁMCI SO 100.
- VZNIKLÁ ZEMINA MEZI PAŽENÍM A ROSTLOU ZEMINOU BUDE VYPLNĚNA TAK, ABY PAŽENÍ AKTIVNĚ PŮSOBILO NA OKOLNÍ TERÉN.
- PŘED ZAHÁJENÍM ZEMNÍCH PRACÍ BUDE URČENA POLOHA STÁVAJÍCÍCH INŽENÝRSKÝCH SÍTÍ BUDOU VYTYČENY A OVĚŘENY RUČNĚ KOPANÝMI SONDAMI.
- JEDNOTLIVÉ ODSTRANĚNÉ PRVKY Z KANALIZAČNÍ ŠACHTY (POKLOP, PRSTENCE, STUPADLA ATD.) BUDOU ULOŽENY NEBO ZLIKVIDOVÁNY DLE POKYNŮ PŘÍSLUŠNÉHO SPRÁVCE KANALIZACE.

NADPIS

- (200) KAPSOVÉ STUPADLO DO ŠACHET – PLASTOVÁ POVRCHOVÁ ÚPRAVA
- (204) OCELOVÉ STUPADLO DO ŠACHET S POLYETHYLENOVÝM OBALEM DL=218mm, DIN 19555
- (205) OCELOVÉ STUPADLO DO ŠACHET S POLYETHYLENOVÝM OBALEM DL=183mm, DIN 19555
- (273) POKLOP KANALIZAČNÍ
- (341) PAŽENÍ
- (349) ZÁSYP ŠTĚRKOPÍSKEM HUTNĚNÝ
- (352) ZÁSYP ZEMINOU HUTNĚNÝ PO 30cm
- (398) HUTNĚNÝ ZÁSYP RECYKLÁTEM
- (697) SKRUŽ BETONOVÁ, STĚNA TL=120mm, S TĚSNĚNÍM
- (698) SKRUŽ BETONOVÁ PŘECHODOVÁ DN 1000/625mm, STĚNA TL=120mm, S TĚSNĚNÍM
- (700) VYROVNÁVACÍ PRSTENEC, STĚNA TL=120mm

SO 336 - PŘÍPOJKA DEŠŤOVÉ KANALIZACE NZ1

D.1

PDPS

SOUŘADNICOVÝ SYSTÉM S-JTSK; VÝŠKOVÝ SYSTÉM BPV

OBJEDNATEL NOVÁ ZBROJOVKA, s.r.o. Vladislavova 1390/17, 110 00 Praha 1				
HLAVNÍ PROJEKTANT PK OSSENDORF s.r.o. Tomešova 1, 602 00 BRNO			 PROJEKTOVÁ KANCELÁŘ OSSENDORF BRNO	
HLAVNÍ INŽ. PROJEKTU	ING. NYKODYM		ČÍSLO ZAKÁZKY	2020 204.9
VEDOUCÍ PROJEKTANT	ING. NOHEL			

VEDOUCÍ PROJEKTANT		ZODP. PROJEKTANT		VYPRACOVAL		KONTROLOVAL		<div></div>			
ING. NOHEL		ING. KLIMŠA		ING. KLIMŠA		ING. PAVLÍK, PH.D.					
											
KRAJ: JIHO-MORAVSKÝ		KATASTRÁLNÍ ÚZEMÍ: MALOMĚŘICE, ŽIDENICE, ZÁBRDOVICE						DATUM		12 / 2023	
STAVBA		<div>DOPRAVNÍ NAPOJENÍ ULICE MARKÉTY KUNCOVÉ D.1 - STAVEBNÍ ČÁST</div>						FORMÁT		2x44	
								STUPEŇ PD		PDPS	
								ČÍSLO ZAKÁZKY		121013A	
								MĚŘÍTKO		1:50	
ČÁST PD		<div>VZOROVÝ VÝKRES ZRUŠENÍ VSTUPNÍCH KOMÍNŮ STÁVAJÍCÍCH ŠACHET</div>						ČÍSLO PARÉ		ČÍSLO PŘÍLOHY	
										07	